

構造解析ソフトウェア Advance/ FrontSTR 最新動向セミナー

2015年11月26日(木) 開催

Advance/ FrontSTR は弊社で開発販売しております構造解析ソフトウェアです。
Advance/ FrontSTR の特徴は次の 4 点です。

[1] 大規模並列計算に対応、 [2] 1 ライセンスに付き並列数無制限、
[3] お客様のご要望に応じたカスタマイズ、 [4] 開発陣による日本語でのサポート
今回のセミナーでは Advance/ FrontSTR について、活用事例を中心にご紹介いたします。

【セミナーのポイント】

◆ 産業界の活用事例

長年弊社の Advance/ FrontSTR を研究に活用されている
鉄道総合技術研究所 相川 明 様から、線路の砂利の事例のご講演を頂戴します。

◆ 研究分野の活用事例

弊社社員から地震・地殻変動の事例をご紹介いたします。

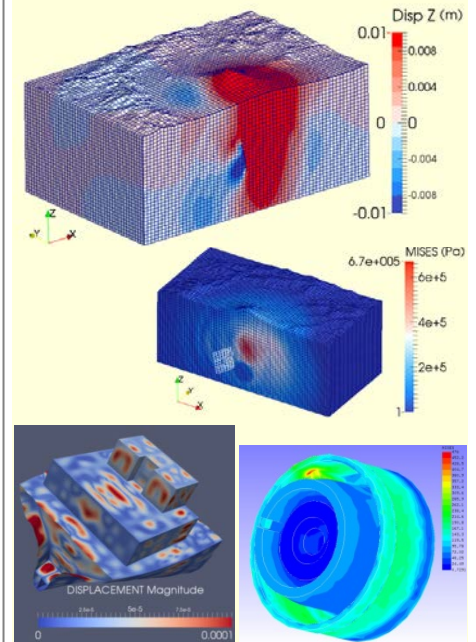
◆ 大規模計算の取り組み

Advance/ FrontSTR は、初期から大規模計算を視野に入れて開発が進められてきました。
そこでこのセミナーでは、スパコンを使った取り組みについてもご紹介いたします。

◆ バージョンアップの新機能

12月にリリースを予定している Advance/ FrontSTR Ver. 5.1 の新機能として、
双方向連成機能への対応と、収束を改善する前処理の追加があります。
今回のセミナーではリリースに先立ちまして、こちらについてもご紹介いたします。

大規模なモデルの解析をご検討中のお客さま、構造解析でお悩みのお客さまのご参加をお待ちしております。



日程

2015年11月26日 木曜日 13:30~16:25 (開場 13:15)

会場

トスラブ山王 (山王健保会館) 2階会議室 (東京都港区赤坂 2-5-6 TEL:03-5570-1803)
地下鉄銀座線・南北線「溜池山王駅」下車 10番出口より外堀通りを赤坂方面に徒歩3分

主催

アドバンスソフト株式会社

参加費

無料

定員

50名 (先着順、定員にて締め切りとさせていただきます。お早めにお申し込みください。)

お申し込み

参加のお申し込みは、弊社ホームページをご覧ください。 <http://www.advancesoft.jp/event/20151126seminar.html>
またはメールにて office@advancesoft.jp 宛に『ご所属』、『ご氏名』、『電話番号』、『E-mail』を明記の上、お申し込みください。

プログラム

13:30~13:40 (10分)	主催者あいさつ アドバンスソフト株式会社のご紹介	研究主席 原田 昌紀
13:40~14:30 (50分)	特別講演 「Advance/ FrontSTR を用いたバラスト軌道の動的応答解析」 公益財団法人鉄道総合技術研究所 鉄道力学研究部 軌道力学 相川 明 様	
14:30~15:00 (30分)	構造解析ソフトウェア Advance/ FrontSTR を用いた地震およびマグマのシミュレーション	主管研究員 菊池 愛子
15:00~15:10 (10分)	休憩	
15:10~15:35 (25分)	構造解析ソフトウェア Advance/ FrontSTR の概要と新機能	主任研究員 袁 熙
15:35~15:50 (15分)	構造解析ソフトウェア Advance/ FrontSTR とスパコンを使用した大規模計算への取り組み	研究員 尾川 慎介
15:50~16:15 (25分)	汎用プリポストプロセッサ Advance/ REVOCAP の概要と特長	主任研究員 徳永 健一
16:15~16:25 (10分)	価格および関連サービスご紹介、質疑応答	営業部 河野 裕暢

※プログラムは変更となる可能性があります。

AdvanceSoft



アドバンスソフト株式会社 営業部 営業第1課 河野 裕暢

〒101-0062 東京都千代田区神田駿河台四丁目3番地 新お茶の水ビルディング 17階西

TEL: 03-6826-3971 FAX: 03-5283-6580

URL: <http://www.advancesoft.jp/> E-mail: office@advancesoft.jp

トスラブ山王（山王健保会館）へのアクセス



所在地 東京都港区赤坂 2-5-6
トスラブ山王（山王健保会館）2階会議室
TEL：03-5570-1803

交通案内 「溜池山王」駅（東京メトロ 銀座線・南北線）
下車徒歩 3分
「赤坂」駅（東京メトロ 千代田線）
下車徒歩 5分
「赤坂見附」駅（東京メトロ 銀座線・丸ノ内線）
下車徒歩 7分
「永田町」駅（東京メトロ 有楽町線・半蔵門線）
下車徒歩 10分